



KYTTÄLÄ B

1 m kaivonkannesta

0,5 m reunasta

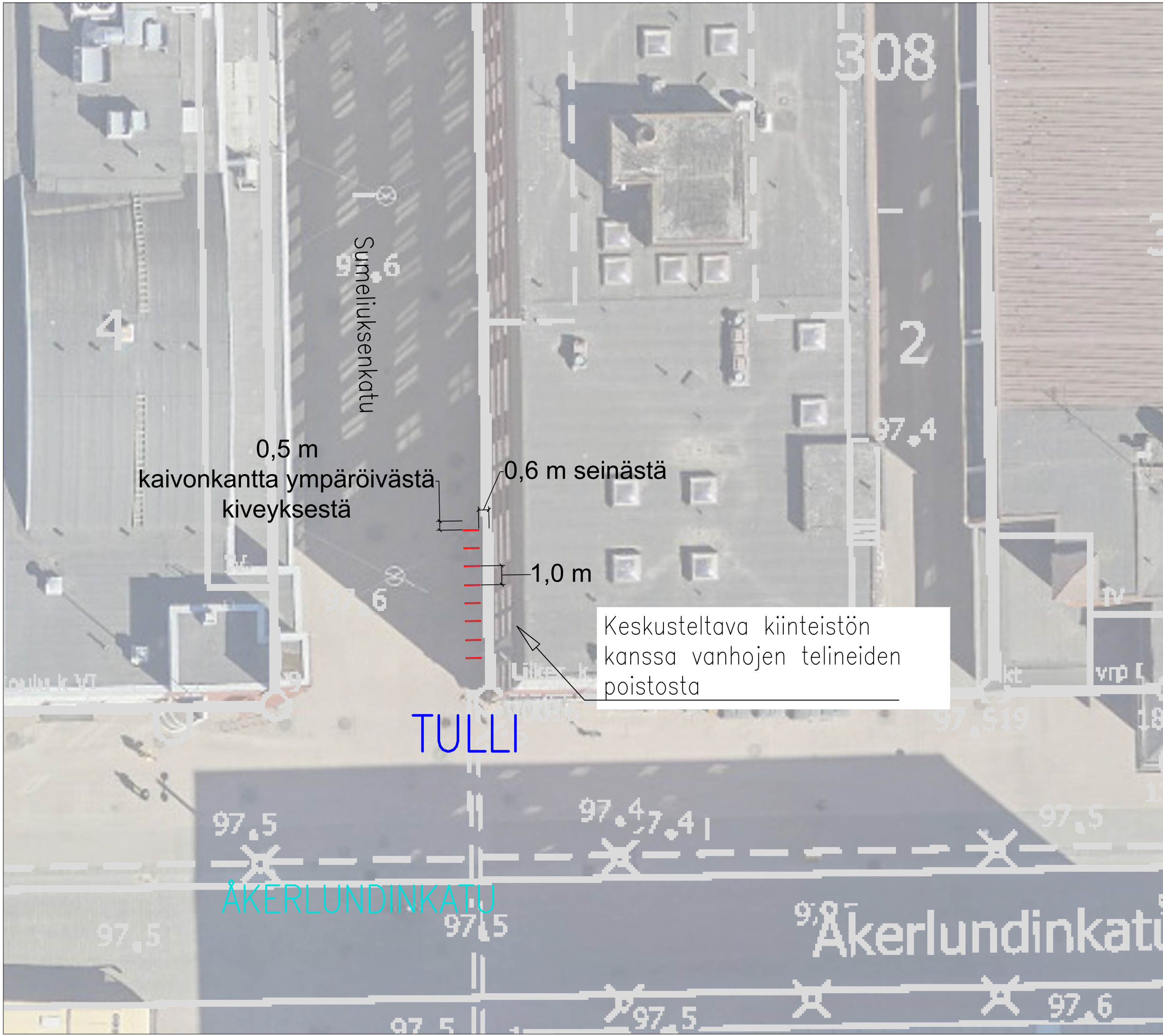
TIEDOT

ASENNUSTAPA: PINTA-ASENNUS  
TELINEMALLI: KAARITELINE  
MÄÄRÄ: 3  
VÄRI: RAL7012

TUOMIOKIRKONKATU

Pyöräpysäköinnin lisääminen  
KYTTÄLÄ B  
Rakennussuunnitelma  
Piir.no: 1/22550/17  
8.11.2023 / JUu





TIEDOT

ASENNUSTAPA: PINTA-ASENNUS  
TELINEMALLI: KAARITELINE  
MÄÄRÄ: 8  
VÄRI: RAL7012

ÅKERLUNDINKATU-SUMELIUKSENKATU

Pyöräpysäköinnin lisääminen  
TULLI  
Rakennussuunnitelma  
Piir.no: 1/22550/18  
6.11.2023 / JUu





Vanhojen telineiden poisto

TULLI

VARASTOKATU

TIEDOT

ASENNUSTAPA: PINTA-ASENNUS  
TELINEMALLI: KAARITELINE  
MÄÄRÄ: 6+4+3=13  
VÄRI: RAL7012

HAMMARENINKATU

Pyöräpysäköinnin lisääminen  
TULLI  
Rakennussuunnitelma  
Piir.no: 1/22550/19  
8.11.2023 / JUu





TULLIKATU

Hammareninkatu

Hammareninkatu

Pinninkatu

TULLI

0,5 m  
juuristoritilän  
reunasta

1,0 m

1,0 m reunakivestä

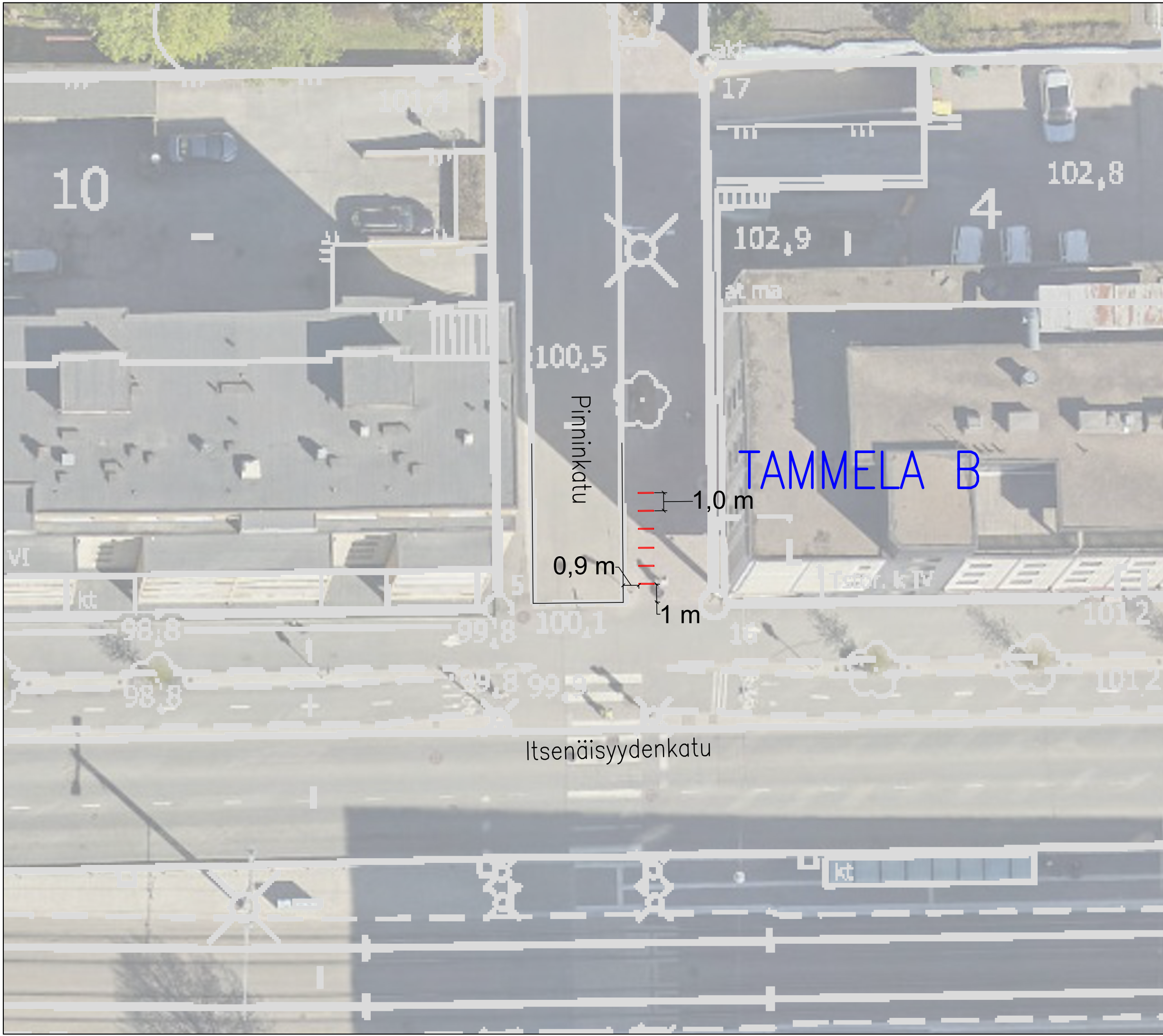
TIEDOT

ASENNUSTAPA: PINTA-ASENNUS  
TELINEMALLI: KAARITELINE  
MÄÄRÄ: 3  
VÄRI: RAL7012

HAMMARENINKATU

Pyöräpysäköinnin lisääminen  
TULLI  
Rakennussuunnitelma  
Piir.no: 1/22550/20  
8.11.2023 / JUu





TAMMELA B

TIEDOT

ASENNUSTAPA: PINTA-ASENNUS  
TELINEMALLI: KAARITELINE  
MÄÄRÄ: 6  
VÄRI: RAL7012

ITSENÄISYYDENKATU-PINNINKATU

Pyöräpysäköinnin lisääminen  
TAMMELA B  
Rakennussuunnitelma  
Piir.no: 1/22550/21  
31.10.2023 / JUu





1,0 m reunakivestä

1,0 m

1,0 m

1,4 m

1,0 m

Vanhojen telineiden poisto

TAMMELA B

1,0 m reunakivestä

Pinninkatu

Ilmarinkatu

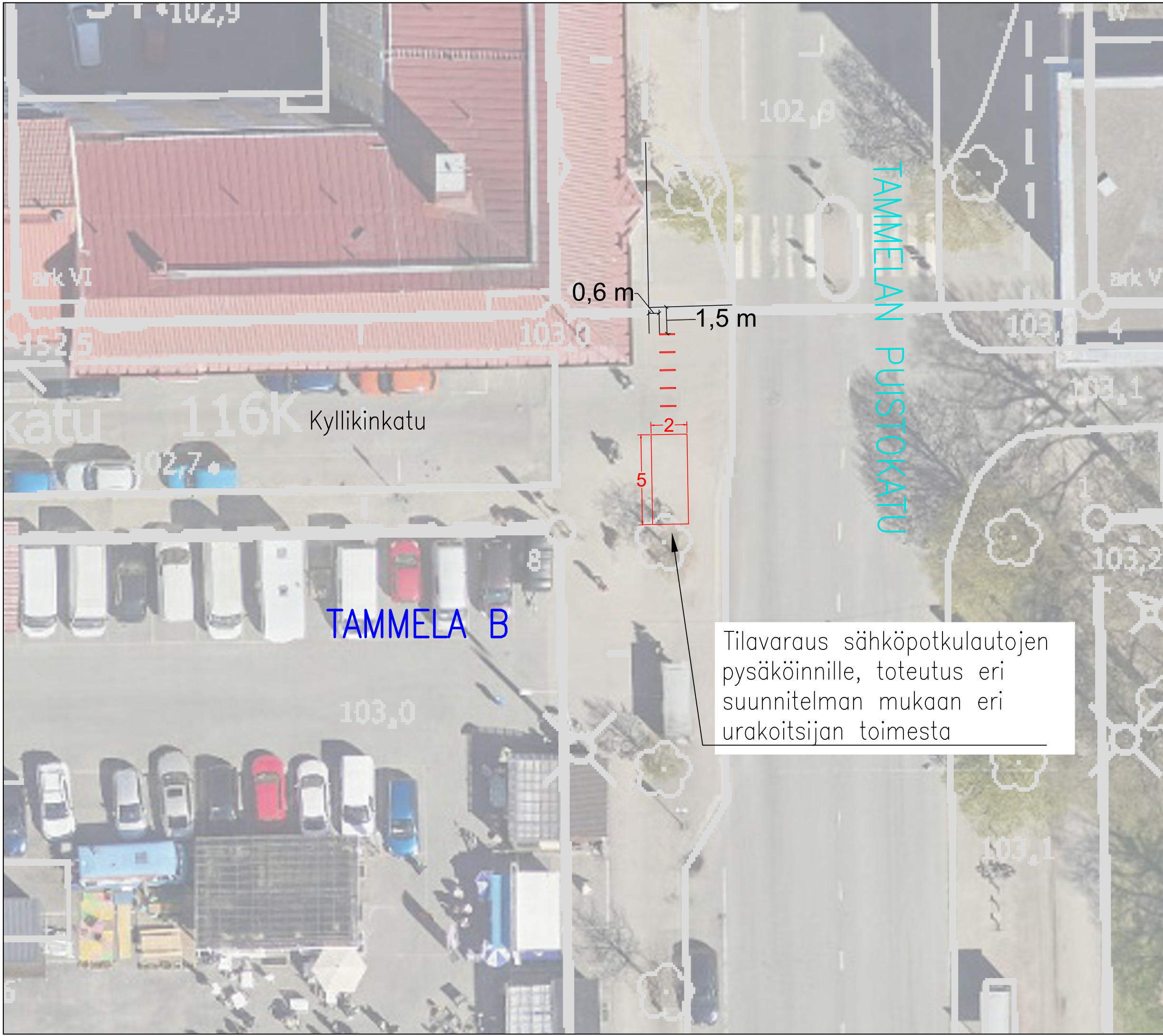
TIEDOT

ASENNUSTAPA: PINTA-ASENNUS  
TELINEMALLI: KAARITELINE  
MÄÄRÄ: 4+7=11  
VÄRI: RAL7012

TAMMELANTORI

Pyöräpysäköinnin lisääminen  
TAMMELA B  
Rakennussuunnitelma  
Piir.no: 1/22550/22  
6.11.2023 / JUu



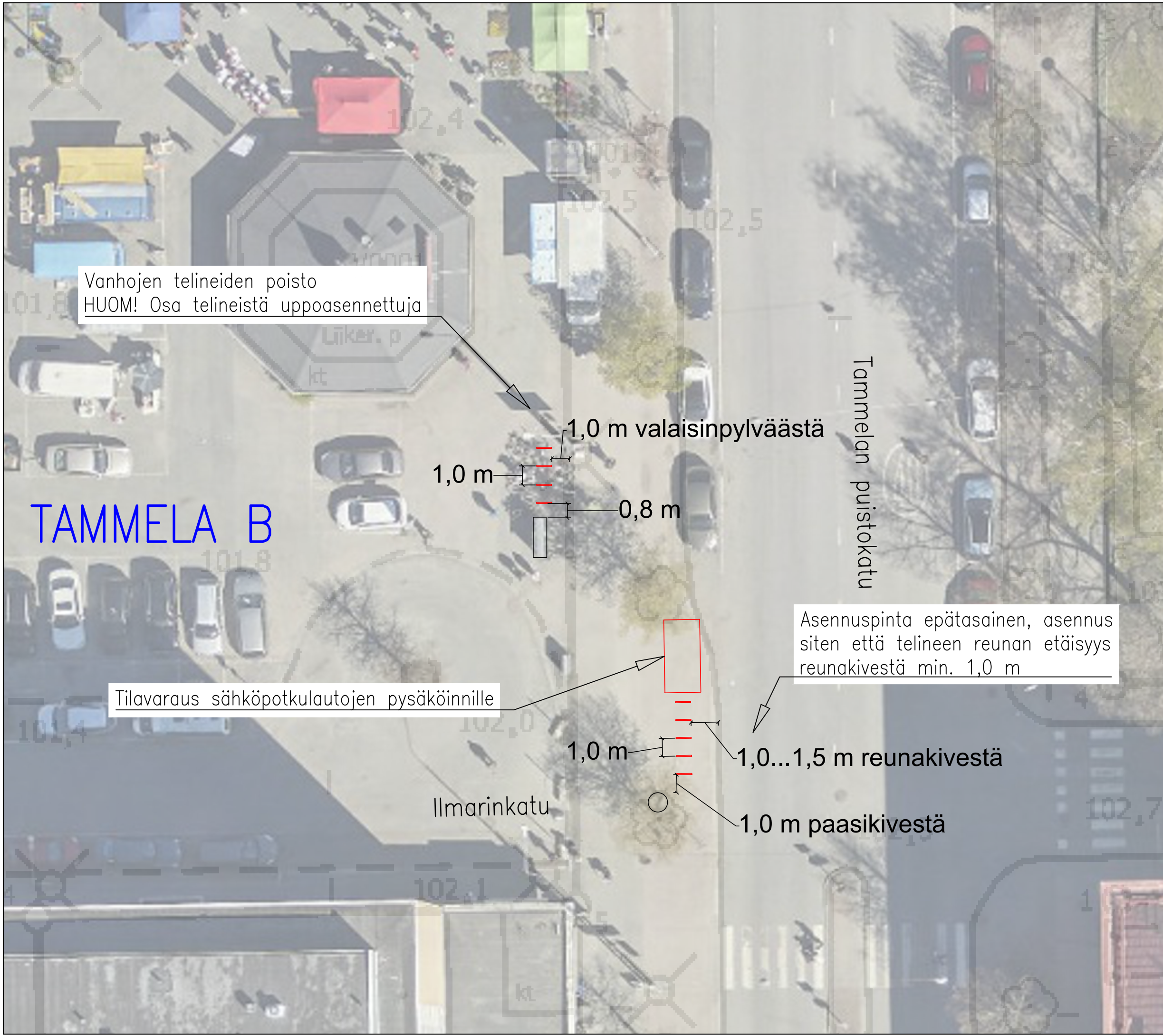


Tilavaraus sähköpotkulautojen pysäköinnille, toteutus eri suunnitelman mukaan eri urakoitsijan toimesta

TIEDOT  
ASENNUSTAPA: PINTA-ASENNUS  
TELINEMALLI: KAARITELINE  
MÄÄRÄ: 5  
VÄRI: RAL7012

TAMMELANTORI, KOILLINEN  
Pyöräpysäköinnin lisääminen  
TAMMELA B  
Rakennussuunnitelma  
Piir.no: 1/22550/23  
20.2.2024 / JUu





Vanhojen telineiden poisto  
HUOM! Osa telineistä uppoasennettuja

TAMMELA B

Tilavaraus sähköpotkulautojen pysäköinnille

1,0 m valaisinpylvästä

1,0 m

0,8 m

Asennuspinta epätasainen, asennus  
siten että telineen reunan etäisyys  
reunakivestä min. 1,0 m

1,0 m

1,0...1,5 m reunakivestä

1,0 m paasikivestä

Ilmarinkatu

Tammelan puistokatu

TIEDOT

ASENNUSTAPA: PINTA-ASENNUS  
TELINEMALLI: KAARITELINE  
MÄÄRÄ: 4+5=9  
VÄRI: RAL7012

TAMMELANTORI

Pyöräpysäköinnin lisääminen  
TAMMELA B  
Rakennussuunnitelma  
Piir.no: 1/22550/24  
29.1.2024 / JUu